



JPA México Transfer Pricing Flash

bridging businesses

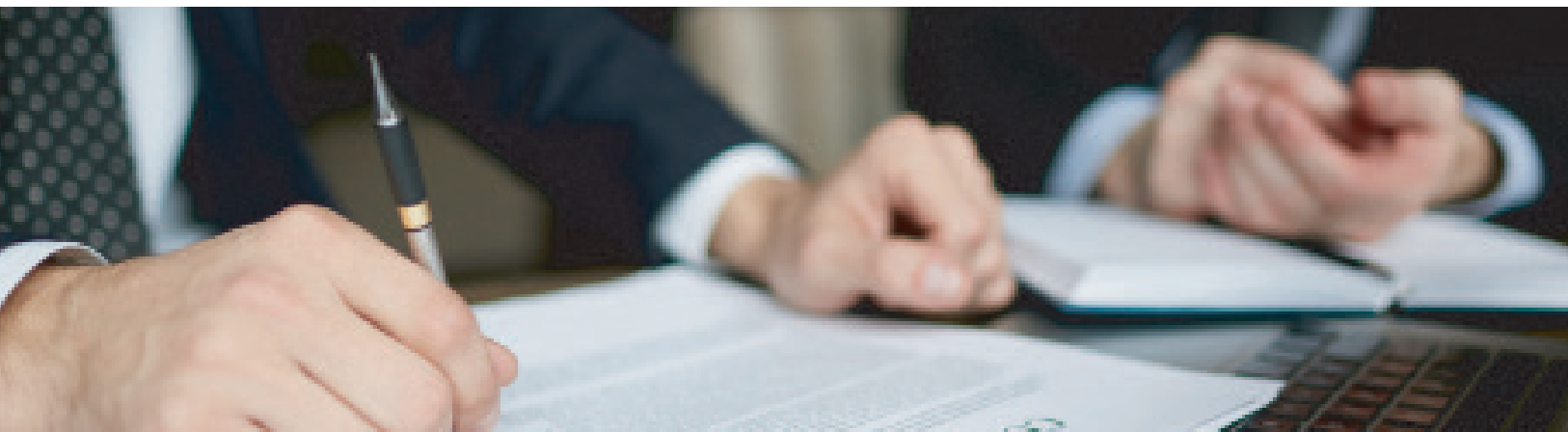


JPA MÉXICO
Contadores Públicos
México

NUEVAS FECHAS DE CUMPLIMIENTO

DOCUMENTO	FECHA
Anexo 9 de la DIM y Declaración Informativa Local.	Se presentarán a más tardar el 15 de mayo del año siguiente.
Declaración Informativa Maestra y País por País.	Quedan igual, 31 diciembre del año siguiente.
Dictamen Fiscal.	Se presentará el 15 de mayo del año siguiente.
ISSIF.	Queda igual, al 31 de marzo del año siguiente.

- Aclarar que las PRs de contribuyentes obligados a dictaminar sus EFFs, presentarán ISSIF, siempre y cuando sus operaciones sean iguales o superiores a 13 millones por actividades empresariales o de 3 millones por servicios profesionales.





JPA MÉXICO
Contadores Públicos
México

NUEVOS OBLIGADOS NUEVAS OBLIGACIONES



- Presentar anexo 9 de la DIM, con todas las operaciones con concepto de partes relacionadas, tanto nacionales como extranjeras, sin distinción alguna.

- Enviar/presentar declaración informativa local y maestra para las PRs de contribuyentes obligados a dictaminar sus EFFs, de conformidad con el 32-A CFF.

Contacta a nuestros expertos en precios de transferencia

L.C.P. Ricardo A. Martínez Cureño - Socio
rmartinez@jpamexico.com

L.C.P. Elizabeth Dávila
edavila@jpamexico.com

L.C.P. Francisco Cruz
fcruz@jpamexico.com

Nuestras oficinas

CANCÚN

Meteoro Mz. 4, Lote 49,
Smz. 47 (1288.90 KM),
C.P. 77506, Cancún,
Quintana Roo.

T +(998) 840 2995
jpacancun@jpamexico.com

CIUDAD DE MÉXICO

Av. Tamaulipas No. 30, pisos 4
y 6, Col. Condesa, C.P. 06140,
Cuauhtémoc, Ciudad de México.

T +(55) 6269 9916
+(55) 6269 9927
+(55) 5212 1106
jpamex@jpamexico.com

CIUDAD DE MÉXICO

Small Business

Av. Baja California No.196,
despacho 301, Col. Roma Sur,
C.P. 06730, Cuauhtémoc,
Ciudad de México.

T +(55) 6364 9019
jpasm@jpamexico.com

ESTADO DE MÉXICO

Paseo la Hacienda No. 81,
Col. Bosques de Echeagaray,
C.P. 53310, Naucalpan de Juárez,
Edo. de México.

T +(55) 4398 9380
jpaedomex@jpamexico.com

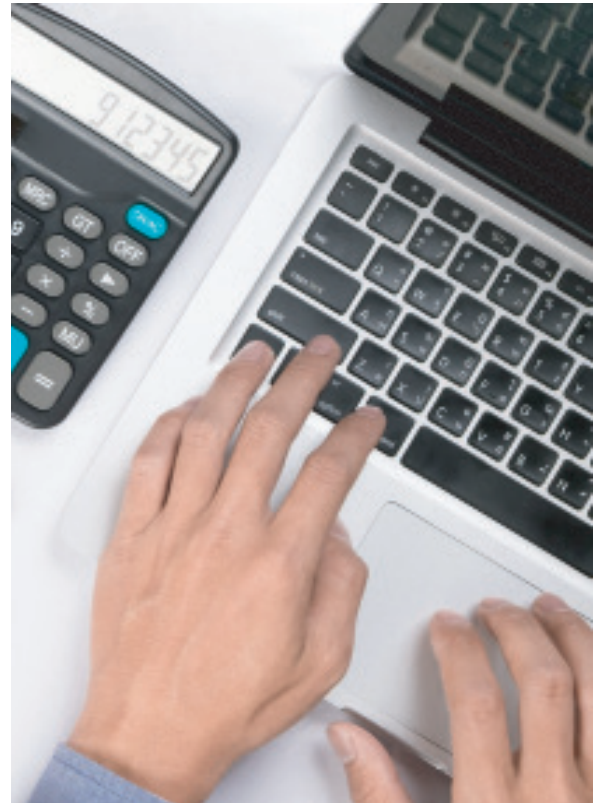
GUERRERO

Calle Francisco Villa No. 17, Mz.8
Lte.1, Int.3, C.P. 39470, Acapulco,
Guerrero.

T +(744) 189 8929
+(744) 300 1703
+(744) 446 1808
jpaacapulco@jpamexico.com

NUEVAS CONSIDERACIONES TÉCNICAS

- ▶ **Análisis Funcional que incluya a ambas partes** en cada una de las operaciones realizadas, así como el detalle de los ajustes aplicados para incrementar la comparabilidad.
- ▶ **Comparación de año contra año**, ya no promedio de tres ó más años, sólo en caso de que el ciclo de negocios así lo abarque.
- ▶ **Sólo utilizar el rango intercuartil** como método estadístico en los análisis, salvo que exista procedimiento amistoso previo.
- ▶ Se firme un **convenio de confidencialidad** para el acceso a la información.
- ▶ **Maquilas – sólo podrán aplicar la regla Safe Harbor**, dado que el APA no se podrá solicitar.



Nuestras oficinas

MONTERREY

Eucalipto No. 302,
Col. Del Prado, C.P. 64410,
Monterrey, Nuevo León.
T +(818) 374 8148
jpamonterrey@jpamexico.com

OAXACA

Carmen Báez No. 112,
Col. Unión, C.P. 68030,
Oaxaca, Oax.
T +(951) 501 0595
jpaoaxaca@jpamexico.com

QUERÉTARO

H. Colegio Militar No. 209,
Col. Centro, C.P. 7665, Ezequiel
Montes, Querétaro.
T +(441) 277 2120
+(441) 277 2170

Av. Constitución No. 160,
Col. Centro, C.P. 76650, Ezequiel
Montes, Querétaro.
T +(441) 277 1135
+(441) 277 2003
jpaqueretaro@jpamexico.com

VILLA HERMOSA

Ignacio Gutierrez No. 128B, Col.
Atasta, C.P. 86100,
Villahermosa, Tabasco.
T +(993) 161 4057
jpavillahermosa@jpamexico.com

ZIHUATANEJO

Zafiro esq. con Ópalo No. 11,
Col. Centro, C.P. 40880,
Zihuatanejo, Guerrero.
T +(755) 554 8425
jpazihuatanejo@jpamexico.com